



جامعة الأزهر

مستشفى الزهراء الجامعي

كلية الطب - فرع البنات

نشاط مجموعة الأستاذة الدكتورة / حنان الطوخي

تقرير وحدة الجهاز الهضمي والمناظير بقسم الباطنة العامه

تعتبر وحدة الجهاز الهضمي والمناظير واحده من اهم الوحدات التخصصية بقسم الباطنة العامة بمستشفى الزهراء الجامعي حيث تم انشاؤها منذ عام 1981 وفي خلال تلك السنوات تقوم الوحدة علي تشخيص وعلاج العديد والعديد من حالات امراض الجهاز الهضمي والكبد والامراض المناعيه المزمنه كالتهابات القولون التقرحي المناعيه ومرض كرونز تحت اشراف عدد كبير من الاساتذة المتخصصين من ذوي الخبرة والكفاءه العاليه.

الهيكل التنظيمي للوحده:

تضم الوحده عدد من الاساتذة المتفرغين

أد - فاطمه مراد أد - كريمه يوسف اد. مني عبدالرؤف

الاساتذه العاملين

أد - فاطمه عبد القادر أد - حنان الطوخي

أد - دعاء صلاح الدين اد- زينب حلمي

الاساتذة المساعدين

أ م د- سهام صبري أ م د - مروة حسن أ م د- ايمان ناصف

وعدد 1 من المدرسين :

مدرس د- هبه انور

وعدد 4 من المدرسين المساعدين:

د- هاله صبري د- حسناء علام د- ايه الشاذلي د- سميه يسن

وعدد 4 من النواب:

د- مريم ابوبكر د-الاء مدحت د-الاء عبدالله د- اهداء عطا

بالاضافة الي فريق مدرب من التمريض ذو الكفاءة والخبرة.



تتميز الوحدة بالعديد من الانشطه الهامه والمميزه والمؤثره والتي تقوم علي خدمة الكثير من المرضى كما يتردد عليها العديد من الحالات المناعيه المختلفه وتشمل الخدمات الاتيه:

اولا:وحدة مناظير الجهاز الهضمي

تقوم الوحدة بعمل لسته لمناظير الجهاز الهضمي العلويه والسفليه اسبوعيا وذلك للحالات المحجوزه بالقسم الداخلي او المحوله عن طريق التامين الصحي كما تقوم الوحدة ايضا بعمل المناظير للحالات نزيف الجهاز الهضمي الحاده للمرضي المحجوزين من قسم الطوارئ بما يتراوح ٧ حالات منظار علوي و ٥ منظار سفلي اسبوعيا.

العام	عدد حالات المناظير
٢٠٢١/٢٠٢٠	١٠٤
٢٠٢٢/٢٠٢١	٥٩٢
٢٠٢٣/٢٠٢٢	٤١٥

يتضمن نشاط الوحدة

اولا: نشاط تشخيصي

١. تشخيص امراض المريء مثل(التهابات المريء،تقرحات المريء،دوالي المريء وكذلك اورام المريء)

٢. تشخيص امراض المعده (الالتهابات ،التقرحات، الميكروب
الحلزوني،الاورام)

٣. تشخيص امراض الامعاء والقولون(القولون التقرحي المناعي، كرونز،
الزوائد اللحميه، الاورام،.....)
وكثير من الامراض الاخرى التي يساهم منظار الجهاز الهضمي في
تشخيصها

ثانياً:نشاط علاجي

حيث يتم بها اجراء العديد من التداخلات العلاجيه مثل

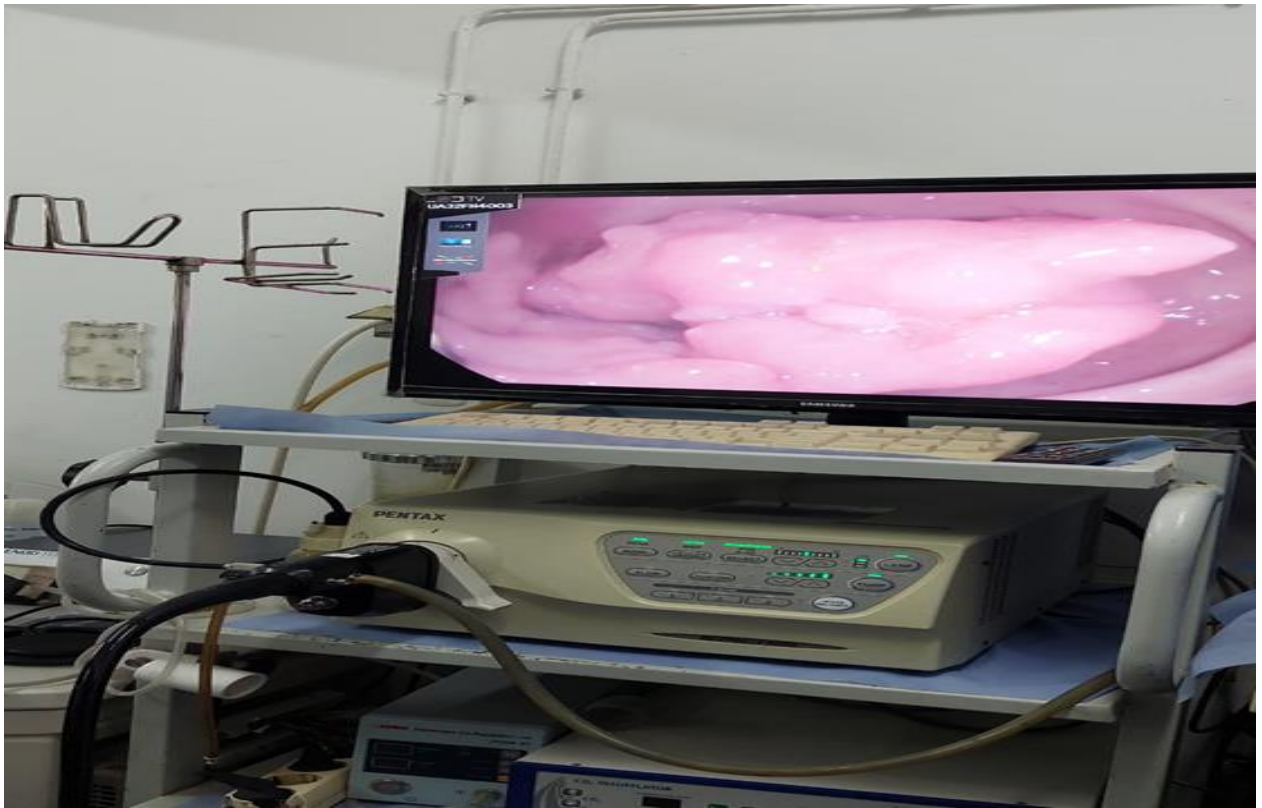
ايقاف نزيف المعده والاثني عشر بالتصليب او الارجون

ربط وحقن دوالي المرئ

استئصال الزوائد اللحميه بالمعده او القولون

ازالة انحشار الاطعمه في المرئ Food impaction

والعديد من التداخلات العلاجيه الهامه التي تساعد في انقاذ حياة المرضى





ثالثاً: نشاط تعليمي

كما يقوم الاساتذة المشرفين علي الوحدة بعمل ورش عمل بصورة دوريه لشرح اهمية الاجراء واوجه الاستفادة منه في خدمه مرضي وتعليم الاطباء الجدد مع الشرح المفصل للجهاز وطريقة استخدامه والاحتياطات الواجب اتخاذها وذلك للتأكد من جودة الخدمة المقدمه للمريض وخروج خبرات جديده مما يتيح استمرار العمل بالوحده لخدمة المرضي.



ثانيا : سونار البطن والحوض:

حيث يتم تشخيص العديد من امراض الجهاز الهضمي والكبد وكذلك امراض الكلي وكذلك سحب عينات الاستسقاء البطن تحت رؤية السونار

العام	عدد حالات السونار
٢٠٢١/٢٠٢٠	٢٠
٢٠٢٢/٢٠٢١	٦١
٢٠٢٣/٢٠٢٢	٤٩

ويقوم الاساتذة الاطباء القائمين عليها بورش عمل بصورة دورية لتدريب صغار الاطباء علي جهاز السونار وكيفية الاستفادة منه لخدمة المرضى.

ثالثا: صرف العلاج البيولوجي

لمرضي امراض الجهاز الهضمي المناعيه مثل التهاب القولون المناعي التقرحي ومرض كرونز الغير مستجيبه للعلاج التقليدي وتقوم وحدة العلاج البيولوجي علي خدمة ... مريض شهريا ل صرف العلاج البيولوجي بصوره دوريه مع الفحص الدورى ووالتقييم المتابعه الاكلينيكية مع الاطباء .

رابعاً: عيادة الباطنه الخارجيه الخاصه بالمجموعه:

وذلك يومي الاحد والثلاثاء من كل أسبوع – ويتم فيها معاينه المرضى فى العيادة (رجال وحریم) من الساعة التاسعة وحتى الثانية عشر

اطباء المجموعه مسؤولين فى نفس اليوم عن استقبال حالات الطوارئ من الإستقبال من الساعة الثالثة ظهرا وحتى التاسعة من صباح اليوم التالى .

يتم استقبال العروض الطبيه من جميع أقسام المستشفى فى العيادة او مناظره العروض فى الأقسام إذا تعذر حضور الحالات للعيادة.

يتم حجز الحالات فى القسم الداخلى بالدور الحادى عشر (حریم) و الدور العاشر (رجال) و يتم المرور على المرضى ومتابعة تطور حالتهم المرضية ومدى استجابتهم للعلاج يوميا.

و قد بلغ اجمالى عدد المرضى المترددين على العياده الخارجيه من واقع سجلات المرضى بالمستشفى كالاتي :

العام	تردد العيادات الخارجيه
٢٠٢١/٢٠٢٠	١٣٦١
٢٠٢٢/٢٠٢١	٢١٩٠
٢٠٢٣/٢٠٢٢	٤٣٤٢

خامسا : حجز الحالات بالقسم الداخلي:

تقوم الوحدة بحجز مختلف حالات امراض الجهاز الهضمي وعلاجها ومتابعتها عن طريق العيادات الخارجيه الخاصه بالوحده عن طريق كروت المتابعه.

كما تقوم الوحدة ايضا بعمل قرارات العلاج البيولوجي لمرضي الامراض المناعيه للجهاز الهضمي المستحقه للعلاج وحجز الحالات لاخذ العلاج ومتابعتهم بصفه مستمره عن طريق ملف خاص بكل مريض.

العام	عدد حالات الدخول بقسم الباطنه -حريم و رجال عن طريق العيادات الخارجيه
٢٠٢١/٢٠٢٠	٦٦
٢٠٢٢/٢٠٢١	١١٨
٢٠٢٣/٢٠٢٢	٦٢٠

العام	عدد حالات الدخول بقسم الباطنه -حريم و رجال عن طريق الطوارئ
٢٠٢١/٢٠٢٠	١٠٥
٢٠٢٢/٢٠٢١	٣٠٠
٢٠٢٣/٢٠٢٢	٤١٦

ملحوظه: تم غلق الحجز بقسم الباطنه العامه في سنة 2021/2020 حيث تحولت المستشفى بالكامل لمستشفى عزل وذلك لمناظرة وحجز ومتابعة حالات كوفيد 19.

سادسا: اليوم العلمي للوحده

تقوم الوحده برئاسة الاساتذه العاملين بها بعمل يوم علمي الاحد من كل اسبوع للاطلاع علي التوصيات الحديثه لمختلف امراض الجهاز الهضمي ومناقشتها مع اعضاء الوحده وازافتها لبرتوكولات العلاج الخاصه بمختلف الامراض التي يتعامل معها اطباء الوحده.





سابعا: المؤتمرات والمشاركات العلمية:

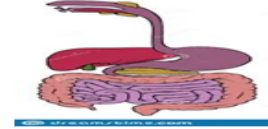


Scientific day of gastroenterology and hepatology unit of internal medicine



Under patronage of
Prof. Hanaa El Ebeisy
Dean of faculty of medicine for girls
Al Azhar university

Hot topics in IBD



Prof. Sawsan Abd elsaour
Vice dean for postgraduate and research affairs
Prof. Eman Elshal
Vice dean for education and student affairs

Prof. Sabila gomaa
Head of internal medicine department
Prof. Hanan El Tokhy
Head of gastroenterology and hepatology unit

Al-zahraa University Hospital
مستشفى الزهراء الجامعي-المبنى الجديد-الدور السابع
Sunday, 2 October 2022



Scientific day of gastroenterology and hepatology unit of internal medicine



Agenda

Session 1

Chairpersons , prof. Mona Abdelraaof, prof. Fatma Ahmed Mourad, prof. Abeer Abdelfattah, prof. Sabila Gomaa

10:00 - 10:20 **Biological targeting in IBD**
Prof. Sabila Gomaa

10:25 - 10:45 **Nutrition in IBD**
Prof. Daaa Salah Eldeen

10:50 - 11:10 **IBD mimics**
Dr. Eman Mostafa Nasef

11:15 - 11:45 **Discussion**

11:45 - 12:00 **Break**



Scientific day of gastroenterology and hepatology unit of internal medicine



Session 2

Chairperson , prof. Karima Yousef, prof. Fatma Abdelkader, prof. Hanan Eltokhy, prof. Zainab Helmy

12:00 - 12:20 **Microbiom in IBD**
Dr. Marwa mohamed hasan

12:25 - 12:45 **Case Scenario**
Dr. Somaya Yasen

12:50 - 1:10 **Case Scenario**
Dr. Hasnaa Allam

1:15 - 1:45 **Discussion**





مديرة المستشفى

رئيس قسم الباطنه العامة

رئيس الوحدة

